

TYP TYPE
FDK / FAK / FRK

TYPOSZEREG SERIES



ZASTOSOWANIE

- Przemysł stalowy i cementowy
- Instalacje oczyszczania powietrza
- Instalacje odsiarczania
- Instalacje odazotowania (DeNOx)
- Termiczne instalacje spalania/instalacje spalin
- Instalacje odzysku ciepła odpadowego
- Spalarnie śmieci
- Elektrownie
- Zakłady chemiczne i petrochemiczne
- Piece przemysłowe
- Przemysł morski
- Pozostałe zakłady przemysłowe

APPLICATION

- Steel and cement industry
- Air treatment
- Fluegasdesulphurisation plant
- Fluegasdenitrification plants (DeNOx)
- Thermal combustion plants
- Waste heat recovery plants
- Garbage incineration plants
- Power plants
- Chemical and Petrochemical plants
- Furnaces
- Marine industry
- Other industrial process plants

KONSTRUKCJA

- Konstrukcja spawana
- Dysk centryczny
- Uszczelnienia wału wg wymagań warunków pracy
- Wymiary zabudowy i połączenia kołnierzowe zgodnie z normą producenta lub wymaganiami klienta
- Łożyskowanie wału w różnych wykonaniach konstrukcyjnych
- Kształt armatury: Zawory okrągłe, kwadratowe lub prostokątne
- Pojedyncze lub dzielony dysk (kłapa żaluzjowa)
- kołnierz montażowy siłownika wg. DIN EN ISO 5211
- Napęd ręczny, pneumatyczny lub elektryczny

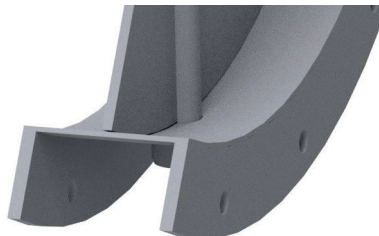
CONSTRUCTION

- Welding construction
- Centric disc
- Shaft seals for any service requirements
- Face-to-face dimension and flange connections according manufacturer facturer standard or client's requirements
- Shaft bearing supports in various designs
- Circular, square or rectangular valves
- Single- or multi-bladed
- Actuator mounting flange acc. DIN EN ISO 5211
- Manually, pneumatically or electrically operated

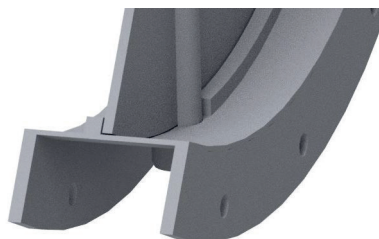
TYP TYPE
FDK / FAK / FRK

TYPOSZEREG SERIES

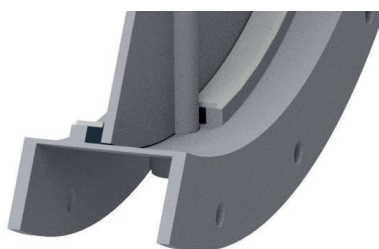
SYSTEMY USZCZELNIEŃ SEALING SYSTEMS



Bez siedliska/ równoważna szczelność powierzchni 98 % /
Swing trough / Area equivalent tightness 98 %



Siedlisko metalowe/ równoważna szczelność powierzchni 99,5 % /
Metal travel stop / Area equivalent tightness 99,5 %



Siedlisko metalowe zintegrowane z pierścieniem uszczelniającym/
równoważna szczelność powierzchni 99,9 % /
Travel stop with integrated seal ring / Area equivalent tightness 99,9 %

DANE TECHNICZNE

- Do zamykania i dławienia przepływu spalin lub gazu
- W zależności od wykonania materiałowego i warunków zastosowania dla temperatur roboczych do + 950°C (wyższe temperatury na zapytanie)
- Maks. ciśnienie robocze: w zależności od wyboru materiału i konstrukcji

TECHNICAL DATA

- To shut off or regulate the flow of fumes or gases
- Design temperature up to +950°C acc. to service conditions and materials (higher temperatures on request)
- Max. working pressure according selected materials and valve design

Zastrzega się możliwość wprowadzania zmian technicznych. Technical changes and developments reserved.